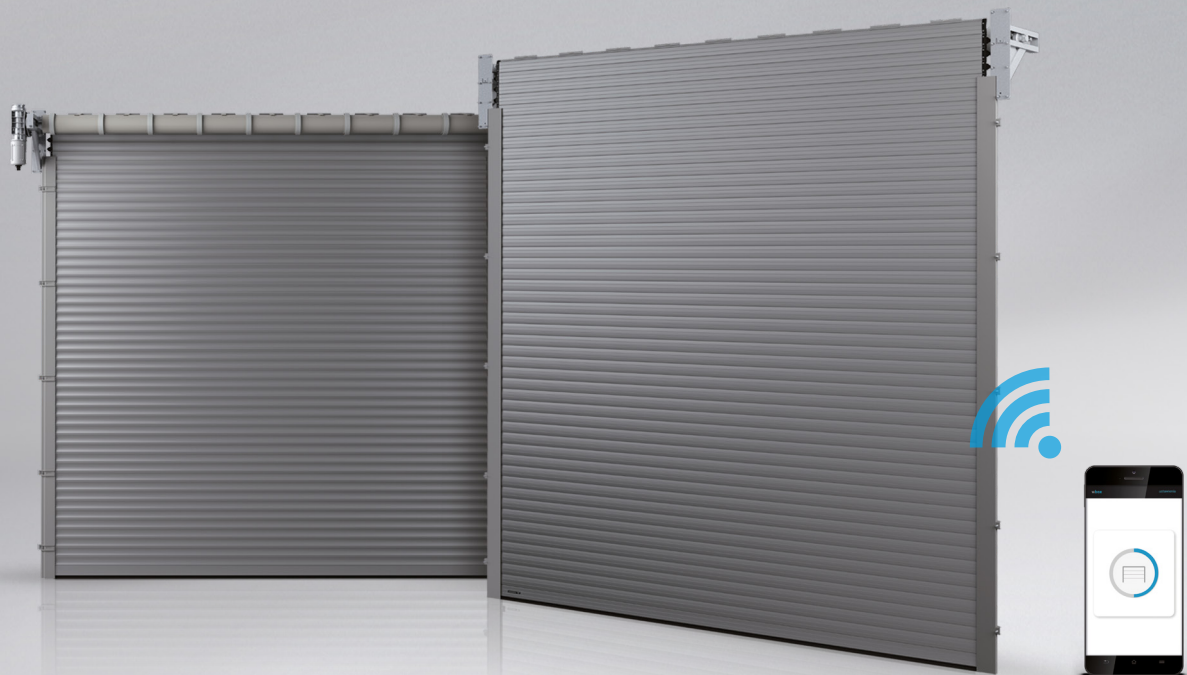


BRAMY PRZEMYSŁOWE



WIŚNIOWSKI

BRAMY | OKNA | DRZWI | OGRODZENIA

BRAMY ROLETOWE BR-100

Zastosowanie: Brama przemysłowa roletowa przeznaczona jest do użytku w budynkach magazynowych, zakładach przemysłowych i budynkach gospodarczych. Zbudowana jest z aluminiowych profili wypełnionych bezfreonową pianką poliuretanową oraz z zintegrowanego zespołu napędowego 3x400V umieszczonego na ruchomym wale. Brama uszczelniona jest na całym obwodzie.



OSZCZĘDNOŚĆ MIEJSCA

Idealne rozwiązanie do obiektów, gdzie ważna jest oszczędność miejsca lub tam, gdzie nie ma możliwości zamocowania prowadnic podsufitowych.

Kurtyna bramy po nawinięciu na wał zajmuje niewiele miejsca tuż za nadprożem. Dzięki temu uzyskuje się wolną przestrzeń pod stropem oraz po bokach.



ANTYKOROZYJNOŚĆ

Kurtyna bramy oraz prowadnice wykonane są z aluminium – materiału, którego parametry techniczne oraz odporność na warunki atmosferyczne stanowią zalety nieporównywalne z innymi materiałami.



NIEZAWODNOŚĆ

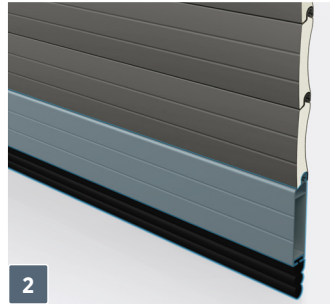
Ruchomy wał (wyposażenie standardowe), który porusza się na konsolach jezdnych to rozwiązanie, które wpływa na wydłużenie czasu bezawaryjnego użytkowania i dzięki którym praca bram jest niezawodna, bezpieczna i cicha. Ruchomy wał w trakcie nawijania kurtyny zmienia swoje położenie względem ściany nadproża, zapewniając w ten sposób utrzymanie w osi prowadnic poruszającej się kurtyny.



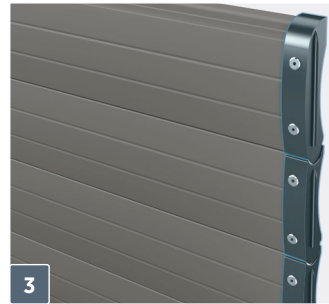
KONSTRUKCJA



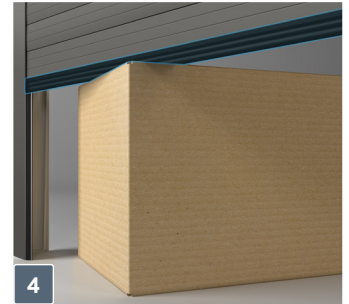
Kurtyna bramy – wykonana z profili aluminiowych o wysokości 100 [mm] i grubości 25 [mm] wypełnionych bezfreonową pianką poliuretanową.



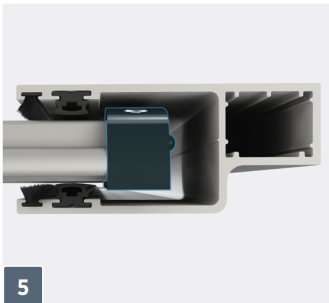
Profil dolny – aluminiowy profil wzmacniający o wys. 115 [mm] standardowo malowany w kolorze kurtyny bramy.



Aretki – zapewniają dystans między profilami podczas zwijania kurtyny bramy, dzięki czemu praca bramy jest cicha, a żywotność paneli znacznie się wydłuża.



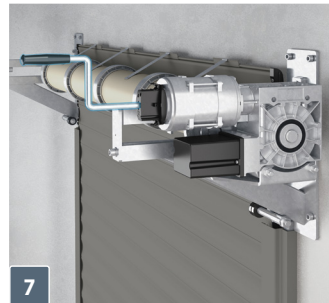
Krawędziowa listwa bezpieczeństwa – montowana w dolnej uszczelce, powoduje zatrzymanie bramy w momencie zetknięcia z przeszkodą i cofnięcie jej do pozycji otwartej.



Prowadnice aluminiowe – montowane wewnątrz pomieszczenia wzdłuż bocznych krawędzi otworu, wyposażone w uszczelki szczotkowe i ślizgi.



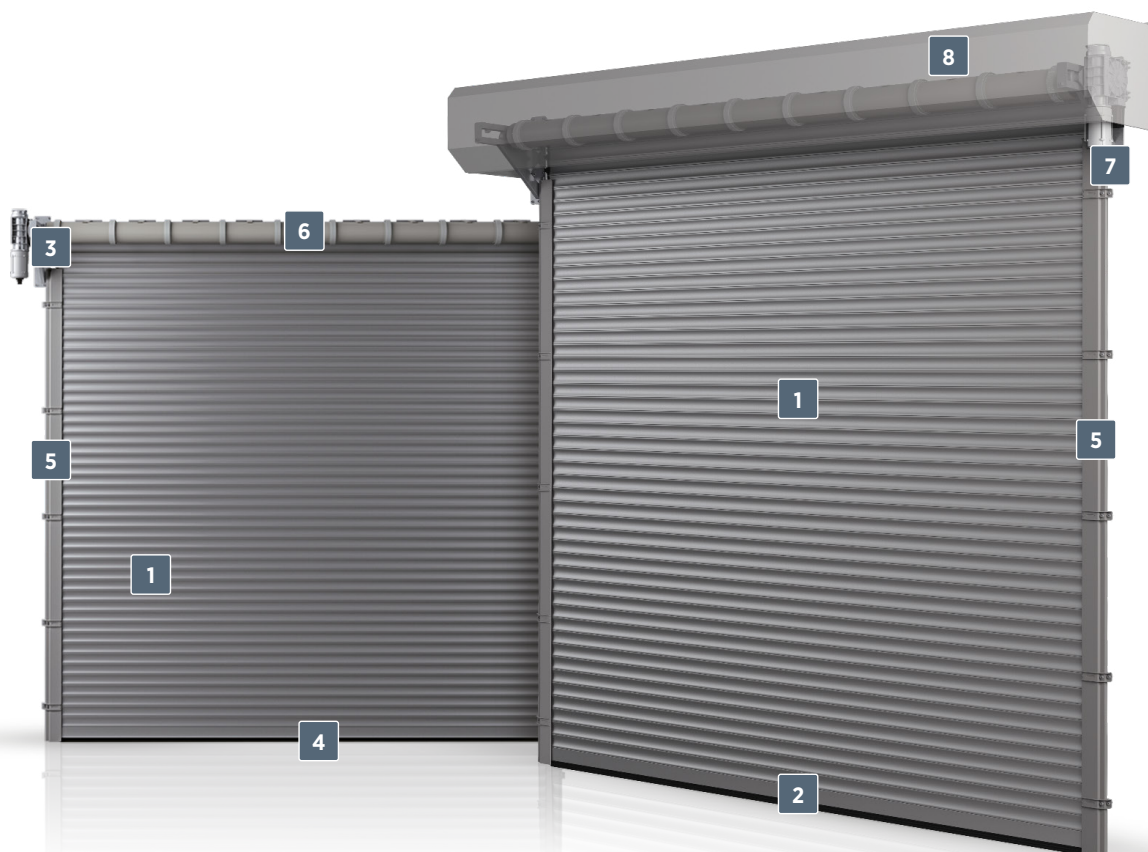
Ruchomy wał – w trakcie nawijania kurtyny zmienia swoje położenie względem ściany nadproża, zapewniając w ten sposób utrzymanie w osi prowadnic poruszającej się kurtyny.



Awaryjne otwieranie bramy – w przypadku zaniku prądu bramę można otworzyć ręcznie przy użyciu korby lub przekładni łańcuchowej do awaryjnego otwierania montowanej na siłowniku.

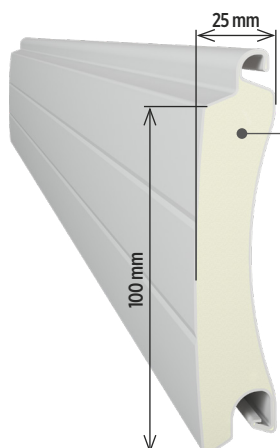


Skrzynka – montaż zewnętrzny.



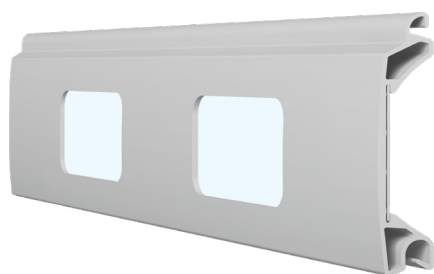
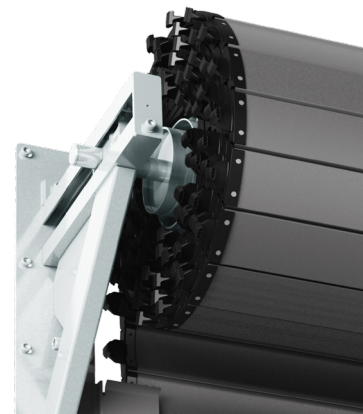


KONSTRUKCJA PROFILI

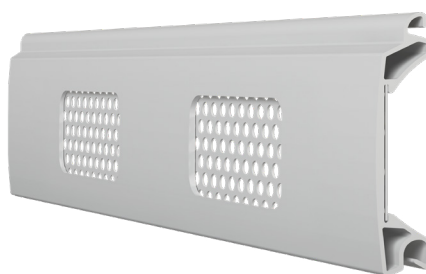


Solidna i trwała konstrukcja.

W całej gamie bram przemysłowych konsekwentnie stosujemy te same zasady projektowania. Dzięki własnej linii do produkcji profili mamy pewność co do stosowanych komponentów oraz w pełni kontrolujemy ich jakość. Specjalne rozwiązania takie jak aretki na końcach profili, które uniemożliwiają rozsuwanie się profili oraz zabezpieczają przed porysowaniem dają gwarancję wieloletniego użytkowania bramy.



Profil aluminiowy przeszklony (jednościankowy).



Profil aluminiowy wentylowany (jednościankowy).



Profil aluminiowy dolny wzmacniający o wys. 115 [mm].

KOLORYSTYKA | KOLORY STANDARDOWE



W oparciu o potrzeby i pomysły poszczególnych klientów, którzy oczekują trwałego, estetycznego i oryginalnego wyglądu oferujemy szeroką gamę kolorystyczną. Dzięki temu dajemy możliwość doboru koloru drzwi do elewacji, okien, czy elementów wykończeniowych obiektu.

Dla Klientów poszukujących bramy w wyjątkowych kolorach przygotowaliśmy ofertę malowania z ponad 200 kolorów z palety RAL.



HAKI PRZECIWWIATROWE

Zwiększone parametry wytrzymałościowe zyskuje brama dzięki zastosowaniu haków przeciwwiatrowych. Haki przeciwwiatrowe stanowią przedłużenie aretek profili. W czasie pracy bramy poruszają się w specjalnie zaprojektowanych prowadnicach, wzmocnionych dodatkowo za pomocą uchwytów stabilizujących. Haki przeciwwiatrowe stosowane są jako wyposażenie standardowe w bramach o szerokości $S_o > 5000$ [mm]. W bramach węższych niż $S_o \leq 5000$ [mm] haki mogą być stosowane jako opcja dodatkowa. **Bramy wyposażone w haki przeciwwiatrowe posiada 3 klasę odporności wiatrowej.**



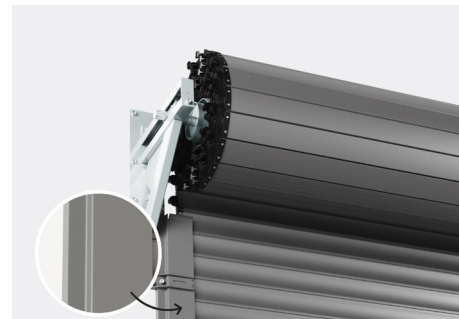
Haki przeciwwiatrowe.

Stosowane są w bramach o $S_o > 5000$ [mm] w wyposażeniu standardowym. Montowane **w każdym profilu bramy**. Jako opcja dodatkowa haki dostępne są również w bramach o $S_o \leq 5000$ [mm]. Bramy z hakami przeciwwiatrowymi posiadają 3 klasę odporności wiatrowej.



Uchwyty wzmacniające prowadnice bramy.

Montowane są wraz z hakami przeciwwiatrowymi. Dodatkowo wzmacniają i stabilizują prowadnice.



Alumińskie, wzmocnione prowadnice.

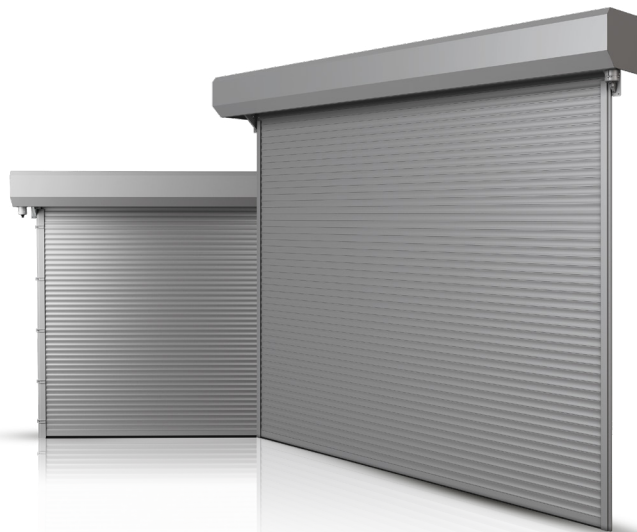
Przystosowane do pracy z hakami wiatrowymi. Montowane wzdłuż bocznych krawędzi otworu, wyposażone w uszczelki szczotkowe oraz ślizgi. Standardowo malowane w kolorze kurtyny bramy.

ZEWNĘTRZNY MONTAŻ BRAMY

Montaż na zewnątrz.

Opcja montażu na zewnątrz w skrzynce znajduje zastosowanie wszędzie tam, gdzie warunki zabudowy uniemożliwiają montaż wewnątrz pomieszczenia (np. w przypadku braku wystarczającego nadproża lub przestrzeni bocznych). Elementem warunkującym zewnętrzny montaż napędu jest zabezpieczenie mechanizmu przed niekorzystnym wpływem warunków atmosferycznych za pomocą skrzynki. Skrzynka chroni układ napędowy bramy wraz z napędem elektrycznym przed wpływem pyłu, śniegu i deszczu.

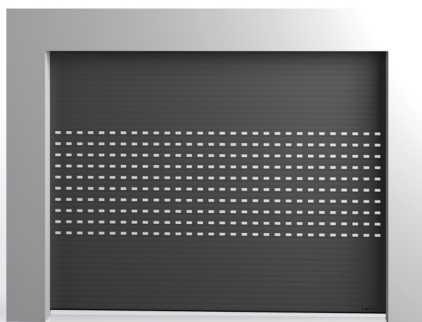
Skrzynka może być stosowana również wewnątrz pomieszczenia, jeśli pozwalają na to warunki zabudowy.



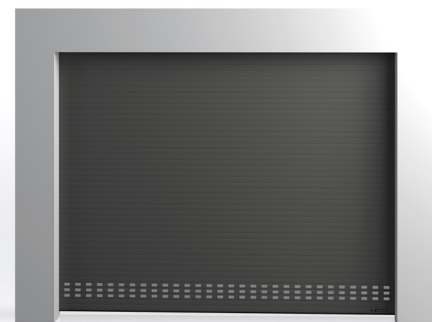
WZORY BRAM



Brama BR-100.



Brama BR-100 (przykład przeszklenia).



Brama BR-100 z profilem wentylowanym.



WYMIARY MONTAŻOWE

BR-100 - wykonanie standardowe	
Sj	So
Hj	Ho - 200 [mm] ⁽³⁾
Nmin	540 [mm] dla Ho ≤ 3000 [mm] 560 [mm] dla 3000 < Ho ≤ 4000 [mm] 580 [mm] dla 4000 < Ho ≤ 5000 [mm] 600 [mm] dla 5000 < Ho ≤ 6000 [mm] 660 [mm] dla 6000 < Ho ≤ 7200 [mm]
W.min	250 [mm] 280 [mm] ⁽²⁾
W ₂ .min ⁽¹⁾	600 [mm] 630 [mm] ⁽²⁾
Emin	Nmin + 300 [mm]

Tab. 1. Parametry zabudowy – wykonanie standardowe.

BR-100 - wewnętrzna osłona wału	
Sj	So
Hj	Ho - 200 [mm] ⁽³⁾
Nmin	690 [mm] dla Ho ≤ 3000 [mm] 710 [mm] dla 3000 < Ho ≤ 4000 [mm] 730 [mm] dla 4000 < Ho ≤ 5000 [mm] 750 [mm] dla 5000 < Ho ≤ 6000 [mm]
W.min	250 [mm] 280 [mm] ⁽²⁾
W ₂ .min ⁽¹⁾	600 [mm] 630 [mm] ⁽²⁾
Emin	Nmin + 300 [mm]

Tab. 2. Parametry zabudowy – z wewnętrzną osłoną wału.

So - Szerokość otworu, wymiar zamówieniowy,
Sj - Szerokość światła wjazdu po zamontowaniu bramy,
Ho - Wysokość otworu, wymiar zamówieniowy,
Hj - Wysokość światła wjazdu po zamontowaniu bramy,
N - Minimalne wymagane nadproże,
W₁ - Minimalna wymagana przestrzeń boczna,
W₂ - Minimalna wymagana przestrzeń boczna,
E - Minimalna wymagana głębokość pomieszczenia z wolną przestrzenią pod sufitem.

BR-100 - montaż zewnętrzny (skrzynka)	
Sj	So
Hj	Ho - 200 [mm]
Nmin	675 [mm]
W.min	330 [mm] 360 [mm] ⁽²⁾
W ₂ .min ⁽¹⁾	600 [mm] 630 [mm] ⁽²⁾
Emin	Nmin + 300 [mm]

Tab. 3. Parametry zabudowy – montaż zewnętrzny (skrzynka).

⁽¹⁾ - Minimalna przestrzeń boczna uwzględniająca zapas na bezkolizyjny montaż i demontaż napędu.

⁽²⁾ - Brama wyposażona w haki przeciwwiatrowe.

⁽³⁾ - Brak możliwości uzyskania pełnego światła wjazdu przy zastosowaniu opcji „skrzynka - montaż zewnętrzny”, w bramach w wersji Automatik, Automatik S.



**Wysokość światła wjazdu Hj = wysokość otworu Ho - 200 [mm].
Brak możliwości uzyskania pełnego światła wjazdu przy zastosowaniu opcji „skrzynka - montaż zewnętrzny” w bramach w wersji Automatik, Automatik S.**

ZAKRES WYMIAROWY

Wysokość otworu ⁽⁴⁾ (Ho) w [mm] do	Szerokość otworu ⁽⁴⁾ (So) w [mm] do																												
	1500	1750	2000	2250	2500	2750	3000	3250	3500	3750	4000	4250	4500	4750	5000	5250	5500	5750	6000	6250	6500	6750	7000	7250	7500	7750	8000		
2000																													
2250																													
2500																													
2750																													
3000																													
3250																													
3500																													
3750	--	--																											
4000	--	--																											
4250	--	--																											
4500	--	--																											
4750	--	--																											
5000	--	--																											
5250	--	--																											
5500	--	--																											
5750	--	--																											
6000	--	--																											
6250	--	--	--	--	--	--																							
6500	--	--	--	--	--	--	--	--																					
6750	--	--	--	--	--	--	--	--	--																				
7000	--	--	--	--	--	--	--	--	--	--																			
7200	--	--	--	--	--	--	--	--	--	--	--																		

W bramach o szerokości So > 5000 [mm] haki przeciwwiatrowe znajdują się w wyposażeniu standardowym.

A Korba do awaryjnego otwierania znajduje się w standardowym wyposażeniu.

B Przekładnia łańcuchowa napędu do awaryjnego otwierania (zamiast korby) znajduje się w wyposażeniu standardowym.



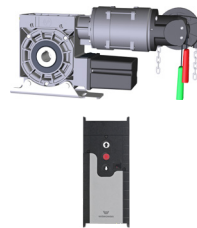
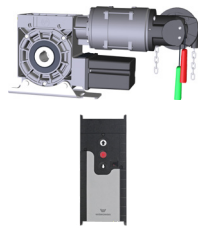
Bramy BR-100 nie mogą być stosowane w garażach zbiorczych oraz innych obiektach w których przewidywana jest intensywna eksploatacja.

⁽⁴⁾ - Wymiar zamówieniowy.



ZESTAWY AUTOMATYKI

Automatyka w bramach przemysłowych WIŚNIOWSKI jest tak skonfigurowana, by zapewnić niezawodną pracę bez przerwy. Oferowane napędy i sterowania renomowanej marki GfA zapewniają najwyższy komfort obsługi i długoletnie użytkowanie.



Dane techniczne	Totmann	Automatik		Automatik S
Sterowanie	TS-959	TS-970	TS-971	TS-981
Zasilanie główne	3x400 [V]; 50-60 [Hz]	3x400 [V]; 50-60 [Hz]	3x400 [V]; 50-60 [Hz]	3x400 [V]; 50-60 [Hz]
Zasilanie silnika	3x400 [V]; 50 [Hz]	3x400 [V]; 50 [Hz]	3x400 [V]; 50 [Hz]	3x400 [V]; 50 [Hz]
Wyłącznik krańcowy	Elektroniczny, dostępny z poziomu operatora	Elektroniczny, dostępny z poziomu operatora	Elektroniczny, dostępny z poziomu operatora	Elektroniczny, dostępny z poziomu operatora
Wyświetlacz	tak	tak	tak	tak
Awaryjne otwieranie	tak	tak	tak	tak
Prędkość obrotowa	15 [obr/min]; stała	15 [obr/min]; stała	15 [obr/min]; stała	15 [obr/min]; stała
Moc silnika	0,4 / 1,1 [kW] ⁽¹⁾	0,4 / 1,1 [kW] ⁽¹⁾	0,4 / 1,1 [kW] ⁽¹⁾	0,4 / 1,1 [kW] ⁽¹⁾
Prąd znamionowy	2,2 - 4,7 [A] ⁽¹⁾	2,2 - 4,7 [A] ⁽¹⁾	2,2 - 4,7 [A] ⁽¹⁾	2,2 - 4,7 [A] ⁽¹⁾

Funkcje	Totmann	Automatik		Automatik S
Szybkie programowanie	tak	tak	tak	tak
Wykrywanie przeszkód	nie	tak; listwa bezpieczeństwa	tak; listwa bezpieczeństwa	tak; listwa bezpieczeństwa
Automatyczne zamykanie	nie	tak; od 1 ÷ 240 [s]	tak; od 1 ÷ 240 [s]	tak; od 1 ÷ 240 [s]
Zwolnienie w pozycji końcowej	nie	nie	nie	nie
RWA - oddymianie i odprowadzanie ciepła	nie	nie	nie	tak
Sterowanie ruchem wjazdu	nie	nie	nie	tak
Sterowanie oświetleniem zewnętrznym	tak	tak	tak	tak
Częściowe otwarcie bramy	nie	tak	tak	tak
Licznik cykli	tak	tak	tak	tak
Rejestracja ostatnich usterek	tak	tak	tak	tak

Możliwość rozbudowy	Totmann	Automatik		Automatik S
Lampa sygnalizacyjna	nie	tak	tak	tak
Sygnalizator świetlny LED (czerwony - zielony)	nie	tak	tak	tak
Możliwość podłączenia fotokomórek	nie	tak	tak	tak
Napęd w wersji IP65	nie	tak	tak	tak
Moduł WSD - bezprzewodowa transmisja sygnału z listwy optycznej	nie	nie	tak	nie
Kurtyna bezpieczeństwa	nie	tak	tak	tak
Sterowanie oświetleniem zewnętrznym	nie	tak	tak	tak
Detektor ruchu	nie	tak	tak	tak
Detektor pętli indukcyjnej	nie	tak	tak	tak
Fotokomórki wyprzedzające	nie	tak	tak	tak
Sygnalizator dźwiękowy	nie	tak	tak	tak

⁽¹⁾ - zależy od typu napędu.



STERUJ BRAMĄ SWOIM SMARTFONEM!

Sterownik Ri-Co zapewni Ci bezpieczeństwo i kontrolę. Przy użyciu smartfona możesz sterować bramami marki WIŚNIOWSKI z każdego miejsca na świecie. Wystarczy aktywować aplikację wBox, dostępną w Google Play oraz App Store, by uruchomić napęd współpracujący z bramą.



STEROWNIKI Ri-Co

2 modele Ri-Co pozwolą dostosować poziom kontroli do twoich potrzeb. W wersji podstawowej sterownik Ri-Co pozwoli otworzyć lub zamknąć bramę. Jego rozszerzona wersja Ri-Co Pro da możliwość sprawdzenia ich statusu (brama otwarta/zamknięta). Ri-Co wykorzystuje sieć wifi. Nie potrzebuje żadnych dodatkowych urządzeń, aby uzyskać pełną kontrolę.



WYPOSAŻENIE DODATKOWE



Zamek szyfrowy.

Uruchamia bramę za pomocą indywidualnego kodu dostępu. Możliwość zamontowania na zewnątrz lub wewnątrz pomieszczenia.



Czytnik kart zbliżeniowych.

Umożliwia sterowanie za pomocą kart lub breloków zbliżeniowych. Wystarczy zbliżyć kartę/brelok do czytnika, by uruchomić napęd bramy.



Lampa sygnalizacyjna.

Pełni funkcję ostrzegawczą. Pomarańczowe, migające światło informuje o pracy bramy.



Sygnalizator świetlny LED.

Pomaga w prawidłowej organizacji ruchu w obrębie bramy. W komplecie dwie lampy: zielona i czerwona informujące o otwarciu lub zamknięciu bramy.



Wyłącznik kluczykowy zewnętrzny.

Wyłącznik umożliwia uruchomienie bramy za pomocą kluczyka. Polecany tam, gdzie dostęp do bramy powinien być kontrolowany.



Mikrofalowy detektor ruchu.

Detektor umożliwia automatyczne otwieranie bramy, gdy przed wjazdem pojawi się samochód lub osoba.



Sygnalizator akustyczny.

Pełni funkcję ostrzegawczą. Sygnały dźwiękowe informują o pracy bramy.



Nadajnik.

Współpracuje z odbiornikiem radiowym i umożliwia sterowanie napędem drogą radiową. Przy pomocy jednego pilota można otworzyć cztery różne bramy.



Fotokomórki.

Jeżeli w świetle przejazdu pojawi się przeszkoda, następuje przerwanie strumienia podczerwieni, brama zatrzymuje się i powraca do pozycji otwartej.



Wyłącznik pociągowy.

Umożliwia sekwencyjne sterowanie bramą bez użycia nadajnika.



Ri-Co Pro (wersja zaawansowana).

Posiada 2 wyjścia oraz 2 wejścia, dzięki którym sterownik oprócz możliwości sterowania dwoma obwodami uzyskuje informację zwrotną o ich statusie (otwarte / zamknięte / stan pośredni).



Sterowanie specjalne.

Sterowanie specjalne XL (wersja IP 65).



GALERIA



Bramy roletowe BR-100.



Brama roletowe BR-100.



Bramy roletowe BR-100.



Bramy roletowe BR-100 (widok od wewnątrz).



Bramy roletowe BR-100 (widok od wewnątrz).



Brama roletowe BR-100.



DANE TECHNICZNE

	BR-100
Kurtyna	Profile z blachy aluminiowej, malowanej obustronnie farbami poliesterowymi, wypełniony pianką PU o wysokiej gęstości $g=42 \text{ kg/m}^3$ bez HCFC
Wysokość / grubość panela	100 [mm] / 25 [mm]
Minimalna liczba cykli	20 000
Współczynnik przenikania ciepła	$U = 3,7 \text{ [W/m}^2\text{xK]}$ dla bramy 8000 x 6000 [mm] zgodnie z normą PN-EN 13241-1 p.4.4.5
Wodoszczelność	klasa 2 zgodnie z normą PN-EN 13241-1 p.4.4.2
Odporność na obciążenie wiatrem	klasa 2 – brama bez haków przeciwwiatrowych klasa 3 – brama z hakami przeciwwiatrowymi zgodnie z normą PN-EN 13241-1 p.4.4.3
Przepuszczalność powietrza	klasa 2 zgodnie z normą PN-EN 13241-1 p.4.4.6
Wskaźnik izolacyjności akustycznej	$R_w = 20 \text{ [dB]}$ zgodnie z normą PN-EN ISO 717-1: 1999
Typ napędu / rodzaj zasilania	GfA seria SI / 3x400 V
Konsole	Ruchome (jezdne), stalowe ocynkowane (możliwość malowania).
Uszczelnienie	Brama uszczelniona na całym obwodzie (w prowadnicach podwójna uszczelka szczotkowa), w dolnym profilu komorowa uszczelka EPDM, w nadprożu uszczelka szczotkowa.
Zabezpieczenia	Specjalny kształt profili uniemożliwiający przytraśnięcie palców, krawędziowa listwa bezpieczeństwa (w bramach z napędem elektrycznym w wersji Automatik), hamulec elektromagnetyczny (dla bram o powierzchni powyżej 32m^2), haki przeciwwiatrowe (dla bram o szerokości powyżej 5000 [mm]), awaryjne otwieranie (korba lub przekładnia łańcuchowa), Opcjonalnie: fotokomórki, haki przeciwwiatrowe dla bram o szerokości poniżej 5000 [mm].
Wyposażenie dodatkowe	Montaż zewnętrzny (skrzynka), osłona wału, panel wentylowany, panel przeszklony, fotokomórki, zamek szyfrowy, detektor ruchu, lampa sygnalizacyjna (żółta), sygnalizator świetlny LED (czerwony – zielony), nadajnik, sygnalizator dźwiękowy, czytnik kart magnetycznych, wyłącznik pociagowy, bezprzewodowy system transmisji krawędziowej listwy bezpieczeństwa, napęd w wersji IP 65, sterowanie telefonem, zabezpieczenie korby awaryjnego otwierania, rygiel (zasuwa ręczna), wyciągarka do montażu bram BR-100, zamek, próg uszczelniający.
Maksymalna szerokość / wysokość bramy [mm]	8000 / 7200 [mm]
Kolory standardowe	RAL 3000, RAL 5010, RAL 5012, RAL 7012, RAL 7016, RAL 8014, RAL 8019, RAL 9006, RAL 9007, RAL 9010
Kolory niestandardowe	inny RAL


WIŚNIEWSKI

WIŚNIEWSKI Sp. z o.o. S.K.A.
 PL 33-311 Wielogłowy 153
 Tel. +48 18 44 77 111
 Fax +48 18 44 77 110
www.wisniowski.pl

Pozwól się zainspirować!
 Sprawdź inne rozwiązania marki WIŚNIEWSKI!



Produkty zaprezentowane w materiale zdjęciowym niejednokrotnie posiadają wyposażenie specjalne i nie zawsze są zgodne z wykonaniem standardowym • Karta techniczna nie stanowi oferty w rozumieniu Kodeksu Cywilnego • Producent zastrzega sobie prawo do dokonywania zmian • UWAGA: Kolory i wybarwienia szkła zaprezentowane w karcie technicznej należy traktować wyłącznie poglądowo • Wszelkie prawa zastrzeżone • Powielanie i wykorzystywanie, również częściowe, tylko za zgodą WIŚNIEWSKI Sp. z o.o. S.K.A. • BR-100/07.21/PL